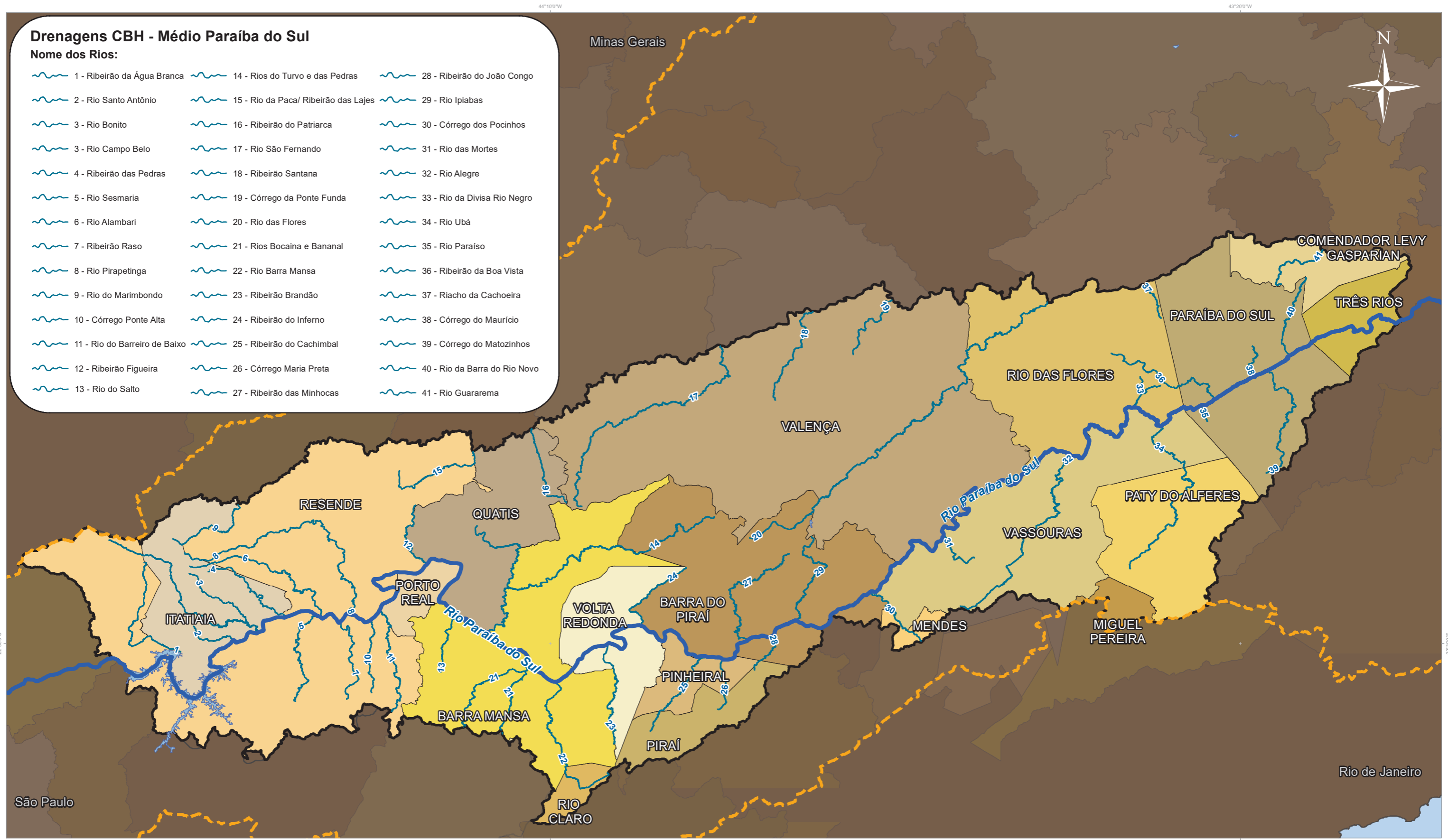


Drenagens CBH - Médio Paraíba do Sul

Nome dos Rios:

- | | | |
|-------------------------------|--------------------------------------|-------------------------------|
| 1 - Ribeirão da Água Branca | 14 - Rios do Turvo e das Pedras | 28 - Ribeirão do João Congo |
| 2 - Rio Santo Antônio | 15 - Rio da Paca/ Ribeirão das Lajes | 29 - Rio Ipiabas |
| 3 - Rio Bonito | 16 - Ribeirão do Patriarca | 30 - Córrego dos Pocinhos |
| 3 - Rio Campo Belo | 17 - Rio São Fernando | 31 - Rio das Mortes |
| 4 - Ribeirão das Pedras | 18 - Ribeirão Santana | 32 - Rio Alegre |
| 5 - Rio Sesmaria | 19 - Córrego da Ponte Funda | 33 - Rio da Divisa Rio Negro |
| 6 - Rio Alambari | 20 - Rio das Flores | 34 - Rio Ubá |
| 7 - Ribeirão Raso | 21 - Rios Bocaina e Bananal | 35 - Rio Paraíso |
| 8 - Rio Pirapetinga | 22 - Rio Barra Mansa | 36 - Ribeirão da Boa Vista |
| 9 - Rio do Marimondo | 23 - Ribeirão Brandão | 37 - Riacho da Cachoeira |
| 10 - Córrego Ponte Alta | 24 - Ribeirão do Inferno | 38 - Córrego do Maurício |
| 11 - Rio do Barreiro de Baixo | 25 - Ribeirão do Cachimbal | 39 - Córrego do Matozinhos |
| 12 - Ribeirão Figueira | 26 - Córrego Maria Preta | 40 - Rio da Barra do Rio Novo |
| 13 - Rio do Salto | 27 - Ribeirão das Minhocas | 41 - Rio Guararema |



Localização:

Legenda:

Limites

- CBH - Médio Paraíba do Sul
- Limite da Bacia do Rio Paraíba do Sul
- Municípios da Bacia do Rio Paraíba do Sul
- Estados da Federação

Hidrografias

- Rio Paraíba do Sul
- Rios
- Massa D'água

Nome do mapa: **PRINCIPAIS AFLUENTES REGIÃO HIDROGRÁFICA DO MÉDIO PARAÍBA DO SUL**

Projetista: **K2 Sistemas (www.k2sistemas.com.br)**

Requerente: **AGEVAP** / **CEIVAP** / **CEVAP**

Nº do projeto: / Data: **05/2018** / Folha: /

Fonte: ANA - Agência Nacional de Águas (2017) / IBGE - Base Contínua (2017)

Projeção/Datum: **SISTEMA DE COORDENADAS GEOGRÁFICAS SIRGAS 2000**

Escala: **0 90 180 270 360 Km**

Informações adicionais: **Área Total da Bacia do Rio Paraíba do Sul: 61570.65 km²**